

- 1
- 2
- 3
- 4
- 5
- 6
- 7
- 8
- 9
- 10
- 11
- 12
- 13
- 14
- 15
- 16
- 17
- 18

## ESECUZIONI STANDARD

Supporti in lega di zinco pressofusa, con rivestimento in resina epossidica, fori ciechi filettati. Fissaggio del tubo ai supporti a mezzo di due viti.

- **GN 333-EL:** tubo in alluminio anodizzato, colore naturale. Supporti colore nero RAL 9005, finitura mat.
- **GN 333-ES:** tubo in alluminio anodizzato, colore naturale. Supporti colore grigio RAL 9006, finitura mat.
- **GN 333-SW:** tubo in alluminio, con rivestimento resina epossidica, colore nero RAL 9005, finitura mat. Supporti colore nero RAL 9005, finitura mat.

## TAPPI DI CHIUSURA LATERALI

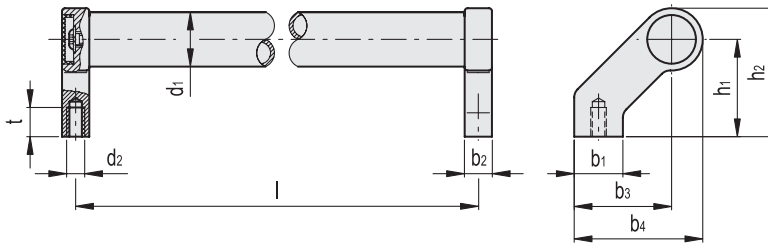
Tecnopolimero a base poliammidica (PA), colore grigio chiaro.

## CARATTERISTICHE E APPLICAZIONI

Due viti bloccano il tubo ai supporti, impedendone la rotazione. Impiego tipico su porte scorrevoli.

## ESECUZIONI SPECIALI A RICHIESTA

- Lunghezze diverse.
- GN 333.2: maniglioni con supporti laterali inclinati mobili.



Codice	Descrizione	d1	l±0.25	d2	b1	b2	b3	b4	h1	h2	tmin	⚖
GN.27698	GN 333-20-180-A-EL	20	180	M6	24	12	42	54	42	54	12	242
GN.27699	GN 333-20-180-A-ES	20	180	M6	24	12	42	54	42	54	12	242
GN.27700	GN 333-20-180-A-SW	20	180	M6	24	12	42	54	42	54	12	242
GN.27701	GN 333-20-200-A-EL	20	200	M6	24	12	42	54	42	54	12	246
GN.27702	GN 333-20-200-A-ES	20	200	M6	24	12	42	54	42	54	12	246
GN.27703	GN 333-20-200-A-SW	20	200	M6	24	12	42	54	42	54	12	246
GN.27704	GN 333-20-300-A-EL	20	300	M6	24	12	42	54	42	54	12	283
GN.27705	GN 333-20-300-A-ES	20	300	M6	24	12	42	54	42	54	12	283
GN.27706	GN 333-20-300-A-SW	20	300	M6	24	12	42	54	42	54	12	283
GN.27707	GN 333-20-400-A-EL	20	400	M6	24	12	42	54	42	54	12	321
GN.27708	GN 333-20-400-A-ES	20	400	M6	24	12	42	54	42	54	12	321
GN.27709	GN 333-20-400-A-SW	20	400	M6	24	12	42	54	42	54	12	321
GN.27661	GN 333-28-200-A-EL	28	200	M8	25	14	50	66	50	66	15	432
GN.27663	GN 333-28-200-A-ES	28	200	M8	25	14	50	66	50	66	15	432
GN.27662	GN 333-28-200-A-SW	28	200	M8	25	14	50	66	50	66	15	432
GN.27665	GN 333-28-300-A-EL	28	300	M8	25	14	50	66	50	66	15	470
GN.27667	GN 333-28-300-A-ES	28	300	M8	25	14	50	66	50	66	15	470
GN.27666	GN 333-28-300-A-SW	28	300	M8	25	14	50	66	50	66	15	470
GN.27671	GN 333-28-500-A-EL	28	500	M8	25	14	50	66	50	66	15	535
GN.27673	GN 333-28-500-A-ES	28	500	M8	25	14	50	66	50	66	15	535
GN.27672	GN 333-28-500-A-SW	28	500	M8	25	14	50	66	50	66	15	535